

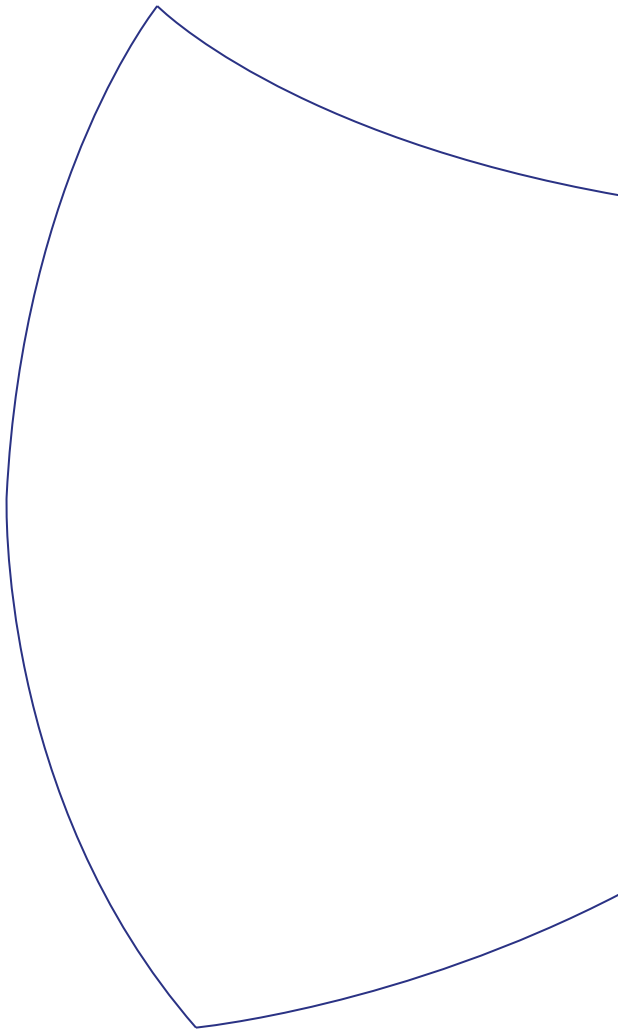
โครงการสร้างเสริมจิตอาสาสาธารณะสำหรับนิสิตจุฬาลงกรณ์
เพื่อลดการแพร่ระบาดของโรค Covid-19 ประจำปี 2563

ผ้าชั้นที่ 1

เป็นผ้าชั้นนอก ที่ไม่ควรซึบน้ำเนื่องจากคุณสมบัติ
ของหน้ากากควรป้องกันละออง ของเหลวจาก
สารคัดหลั่งต่างๆ จากภายนอกไม่ให้สัมผัสปาก
และจมูกของเรา หากหาไม่ได้อาจจะใช้ผ้าที่มีการทอแน่น
ไม่โปร่งบาง เช่น ผ้าคอตตอน 100%

ผ้าชั้นที่ 2

เป็นผ้าชั้นกลาง ที่มีบางส่วนสัมผัสกับหน้าของผู้สวมใส่
ดังนั้นผ้าควรซึบน้ำได้ดี เพื่อช่วยซับละอองน้ำลายจากการไอจาม
ของผู้สวมใส่ แต่หากต้องการเพิ่มประสิทธิภาพการกรองให้หน้ากาก
ควรเป็นผ้าที่ทอเนื้อแน่น ไม่โปร่งบาง เช่น ผ้าคอตตอน
ผ้าสาหลูเนื้อละเอียด เป็นต้น

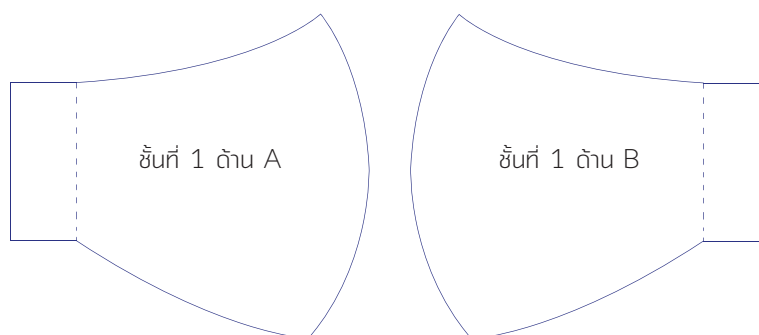


ผ้าชั้นที่ 3

เป็นผ้าชั้นในที่จะสัมผัสผิวของผู้สวมใส่โดยตรง เป็นชั้นที่จะรับละอองต่างๆ จากผู้สวมใส่ เช่น ฝอยละอองน้ำลายจากการไอจาม ดังนั้น จึงควรเป็นผ้าที่มีผิวสัมผัสนุ่มสบายและซับน้ำได้ดี เช่น ผ้าสาหลู

(ชั้นที่ 3 นี้จะเป็นชั้นที่เปิดช่องไว้ใส่ไส้กรองเพิ่มเติม)

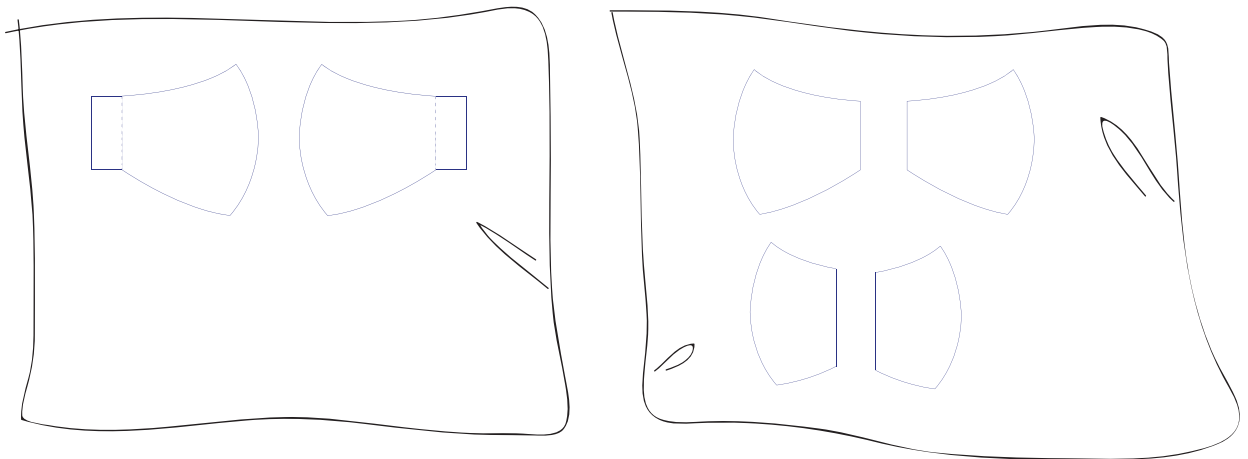
ในการทำหน้ากาก 1 ชั้น ประกอบด้วยชั้นแพทเทิร์น 3 ชั้น สำหรับผ้า 3 ชั้น โดยชั้นแพทเทิร์นแต่ละชั้นจะใช้เป็นแบบในการตัดผ้า 2 ชั้นที่สลับด้านกัน ด้านหน้า (ด้าน A) 1 ชั้นและด้านหลัง (ด้าน B) 1 ชั้น เพื่อนำมาเย็บประกอบกันจะได้หน้ากาก 1 ชั้น ดังตัวอย่างต่อไปนี้



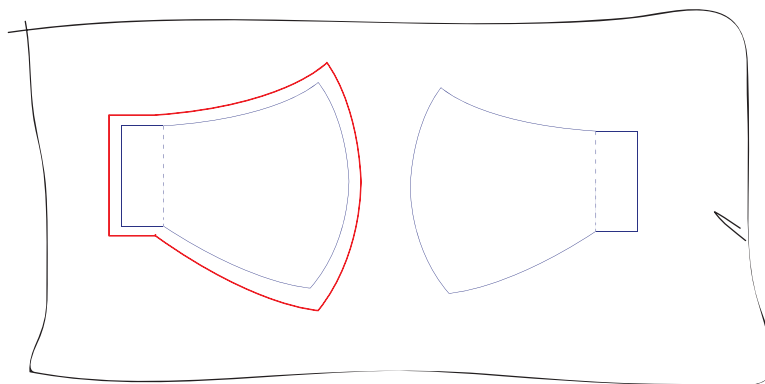
สำหรับการสั่งพิมพ์แพทเทิร์นหน้ากากจากไฟล์ PDF. ให้เลือก Scale เป็น Actual size เพื่อให้ขนาดของแพทเทิร์นไม่เปลี่ยนแปลง หากสั่งพิมพ์โดยเลือก Scale เป็น Fit to page ขนาดของแพทเทิร์นที่ได้จะเล็กกว่าขนาดที่ทำ

ขั้นตอนการเย็บหน้ากาก

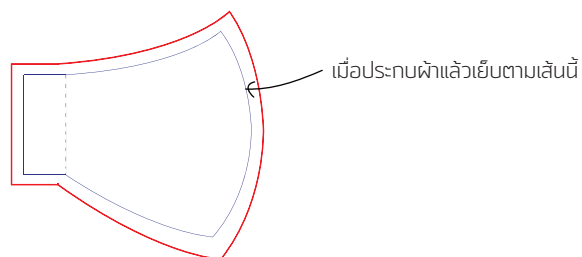
- 1** | วาดแพทเทิร์นลงบนผ้าด้วยปากกาเมจิก (หรือชอล์กเขียนผ้า / ปากกาเขียนผ้า หากมี) โดยแพทเทิร์น 1 ชิ้น จะวาดด้าน A และด้าน B ดังนั้นจะต้องวาดแพทเทิร์นลงผ้าทั้งหมด 6 ชิ้น ทั้งนี้เลือกผ้าให้เหมาะสมกับแต่ละชั้น ตามคำแนะนำข้างต้น (สามารถจัดวางการวาดแพทเทิร์นให้ประหยัดผ้าได้)



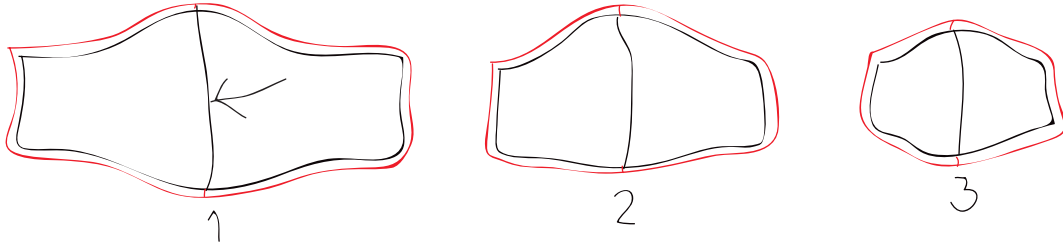
- 2** | ตัดผ้าจากการวาดแพทเทิร์นทั้ง 6 ชิ้น โดยตัดให้ห่างจากขอบออกมาประมาณ 0.5 เซนติเมตร (เส้นสีแดง)



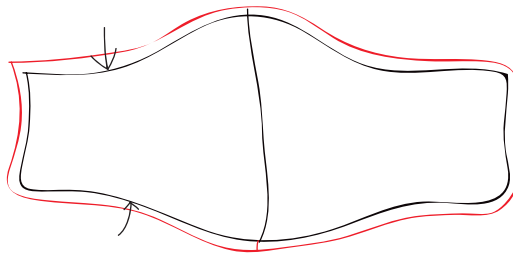
- 3** | เย็บผ้าชั้นที่ 1 ด้าน A เข้ากับชั้นที่ 1 ด้าน B โดยเย็บเฉพาะเส้นกลางหน้ากาท่อน และทำแบบเดียวกันนี้กับชั้นที่ 2 และชั้นที่ 3 โดยนำผ้าด้านตูดของทั้ง 2 ชั้น ประกอบเข้าหากัน จากนั้นเย็บตามเส้นที่วาดแพทเทิร์นไว้



- 4** | เมื่อเย็บเสร็จทั้ง 3 ชั้น จะได้ผ้า 3 ชั้นดังภาพ นำไปรีดให้เรียบร้อย เพื่อให้เส้นผ้าคมชัดสวยงาม และง่ายที่จะเย็บต่อในขั้นตอนต่อไป

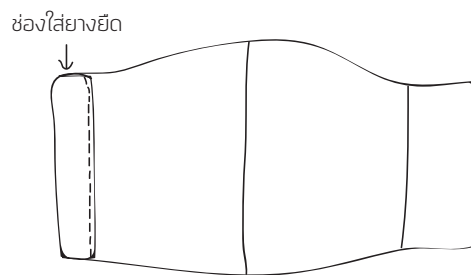


- 5** | นำผ้าชั้นที่ 2 และ 3 มาวางซ้อนกัน (ก่อนวางซ้อนกันให้พับและเย็บเก็บขอบด้านข้างของชั้นที่ 3 ก่อน) และหันด้านดุกประกบกับด้านดุกของชั้นที่ 1 และเย็บตามเส้นขอบบนและล่าง

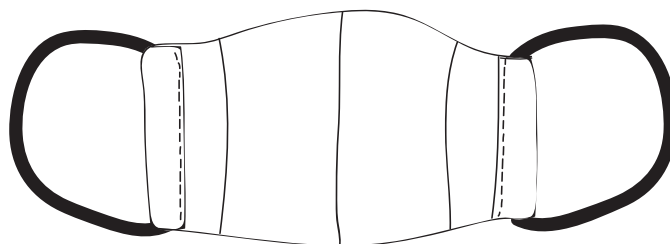


- 6** | กลับด้านหน้าหากให้ด้านดุกออกมาอยู่ด้านนอก (คล้ายการเย็บปลอกหมอน) โดยกลับทางช่องด้านข้างที่ยังไม่ได้เย็บประกบติดกัน

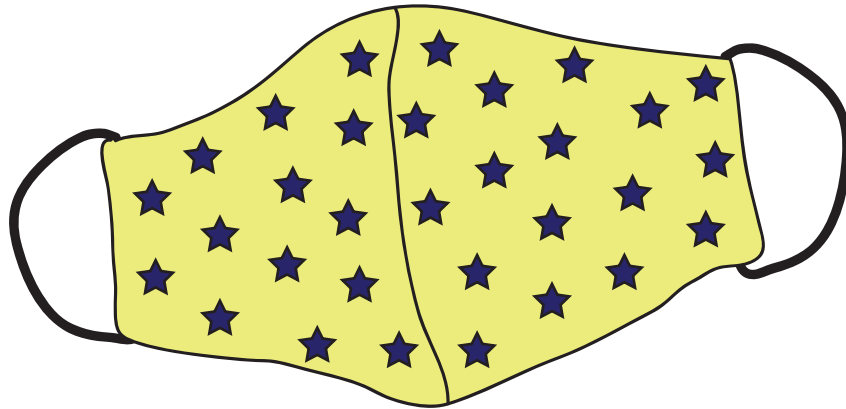
- 7** | ผ้าชั้นที่ 1 จะมีส่วนด้านข้างที่ยื่นออกมามากกว่าชั้นที่ 2 ผ้าที่เกินออกมานั้นจะพับ 2 ทบเพื่อให้ขอบผ้ายาวเท่าผ้าชั้นที่ 2 โดยจะพับทบกับผ้าชั้นที่ 2 ไว้ แล้วเย็บกดหรือสอยเก็บ ได้ทั้ง 2 แบบ เพื่อให้เกิดเป็นช่องที่จะร้อยยางยืดเกี่ยวหูเข้าไป



- 8** | ตัดยางยืดขนาดยาวเส้นละ 25 เซนติเมตรจำนวน 2 เส้น เพื่อใช้ทำที่เกี่ยวหู สอดยางยืดเข้าไปในช่อง ดึงให้ปลายยางยืดทั้ง 2 ข้างออกมาด้านนอก จากนั้น ผูกปมให้แน่นแล้วค่อยๆ ดึงเพื่อให้ปมเข้าไปอยู่ด้านในช่อง



ภาพตัวอย่างหน้ากาก



ข้อเสนอแนะเพิ่มเติม

หากผ้าที่ใช้ไม่มีคุณสมบัติที่เหมาะสม คือ ด้านนอกไม่กันน้ำ เพราะผ้าที่กันน้ำได้และยังหายใจได้คล่องนั้น อาจจะได้หาได้โดยทั่วไป จึงขอแนะนำเพิ่มเติมถึงผลิตภัณฑ์ที่มีคุณสมบัติคล้ายกับคุณสมบัติที่เราต้องการ จากหน้ากากอนามัย (ด้านนอกกันน้ำ ด้านในซับน้ำ) นั่นก็คือ แผ่นซับน้ำนมที่ปกติใช้สำหรับคุณแม่ที่อยู่ในช่วงให้นมบุตร ทั้งนี้แผ่นซับน้ำนมหาซื้อได้ไม่ยากนัก และขนาดพอเหมาะที่จะนำมาทำเป็นไส้กรอง ให้กับหน้ากากผ้า หากแผ่นซับน้ำนมที่หาซื้อได้มีขนาดใหญ่เกินกว่าช่องที่เตรียมไว้สอดไส้กรอง ก็สามารถตัดและเย็บให้มีขนาดที่เหมาะสมได้ไม่ยากนัก